

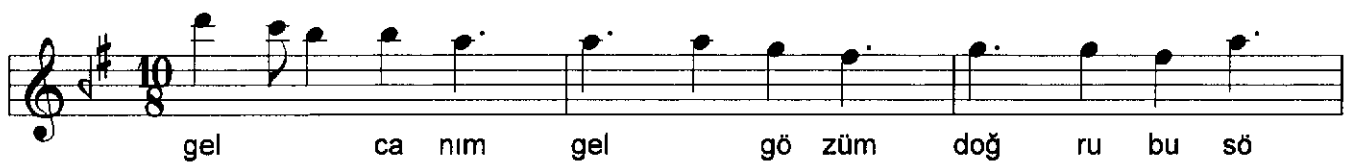
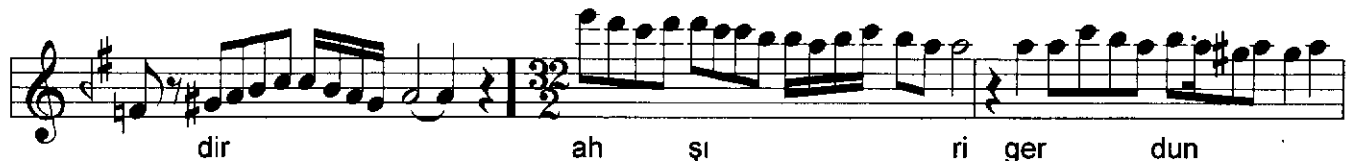
MUHAYYER BÜSELİK BESTE

Kameti yare nazar kıl nahli mevzun böyledir

USÛL : HAFİF
(Değişmeli)

BESTE : DELLALZADE
HACI İSMÂİL EFENDİ

Ah Ka me ti ya re na
zar kıl na nah li mev zun
bö böy le dir gel ca nım
gel gö züm doğ ru bu sö züm
be li yar be li
dost ah na nah li mev zun
bö böy le dir ah gab ga
bi dil da rı sey ret
si bi gül gun bö böy le
dir gel ca nım gel gö züm



ah kuv ve ti ser pen çe
i bah ti hü ma yun
bö böy le dir gel ca nım
gel gö züm doğ ru bu sö züm
be yar be li
dost ah bah ti hü ma
bö böy le dir SON

Kameti yare nazar kıl nahli mevzun böyledir
Gabgabı dildarı seyr et sibi gülgün dediler
Seyri gerdun olsa eyler akıbet zarü zebun
Kuvveti ser pençeı bahtı cenanım böyledir
Gel canım gel gözüm doğru bu sözüm beli yar
Beli dost ah nahli mevzun böyledir